

Τοποθέτηση ενεργειακής κασέτας σε υπάρχον προβληματικό τζάκι

Ιούλιος 2012

1

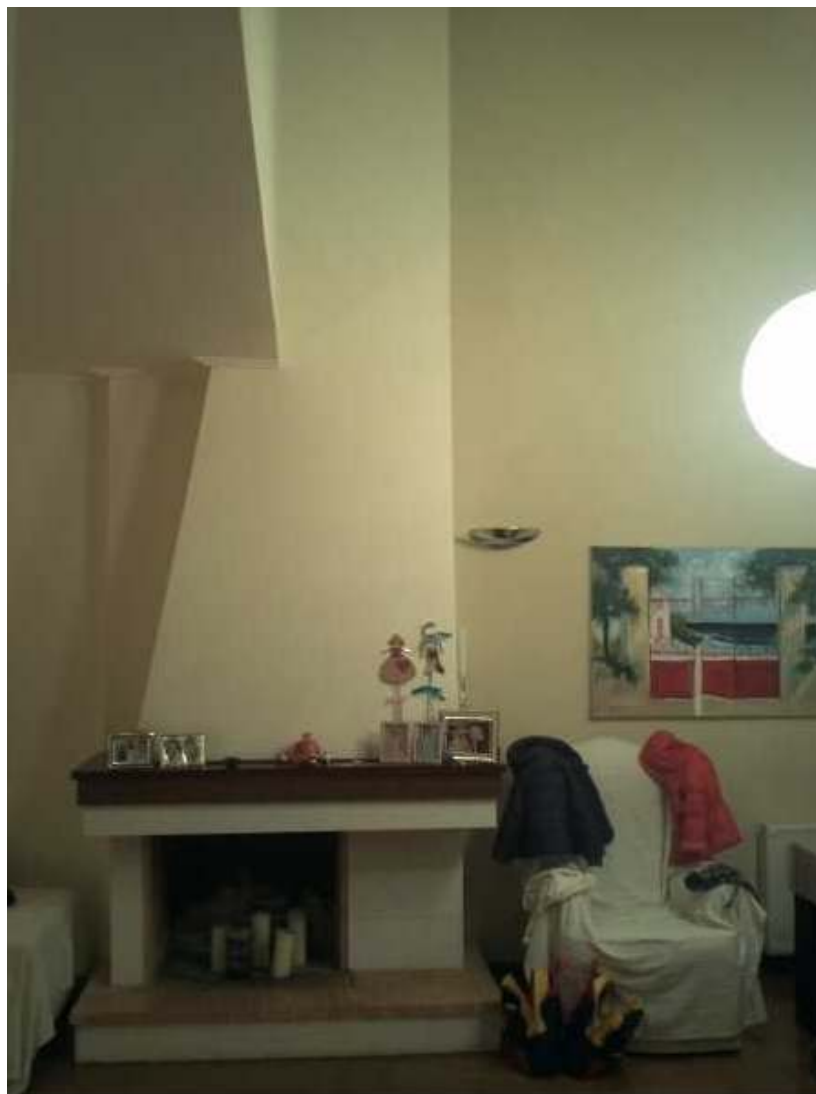
Στοιχεία τοποθέτησης

- Μονοκατοικία στην Νέα Ερυθραία (κατασκευής 2005)
- Ανάγκη για εκμετάλλευση παραδοσιακού προβληματικού τζακιού (καπνίζει λόγω μη κατασκευής παροχής εξωτερικού αέρα), για την θέρμανση του ενιαίου χώρου ισογείου, αλλά και «υποβοήθησης» στην θέρμανση των υπνοδωματίων του 1^{ου} ορόφου .
- Ο ενιαίος χώρος ισογείου είναι 90 τ.μ, αλλά λόγω εσωτερικού αίθριου, ο-προςθέρμανση-χώρος ξεπερνά τα 380κυβ.μέτρα , και απαιτείται ενεργειακό τζάκι μεγάλης απόδοσης (άνω των 12 KW).
- Επιλογή κασέτας **Invicta 800 turbo, απόδοσης 18KW** (εργοστασιακός κωδικός: Référence:6682-44)
- Παραγγελία κασέτας από το Leroy Merlin οδού Πειραιώς.
- Οι διαστάσεις υπάρχοντος τζακιού (πλάτος, ύψος), φτάνουν οριακά για την εισαγωγή της κασέτας και απαιτήθηκε η προσεκτική αφαίρεση όλων των πυρότουβλων, για να μην σπάσουν τα μάρμαρα.
- Η εξαγωγή καπναερίων της κασέτας έγινε με ανοξείδωτους ίσιους σωλήνες (προδιαγραφών ενεργειακού τζακιού), που ενώθηκαν ένας, ένας και περάστηκαν από την έξοδο της καμινάδας στην σκεπή και μέσα από την υπάρχουσα τετράγωνη καμινάδα διαστάσεων 25X25cm, μέχρι την σκεπή.
- Αλλάχθηκε το περιστροφικό καπέλο και τοποθετήθηκε καπέλο αντιανεμικού τύπου (ειδική πατέντα).

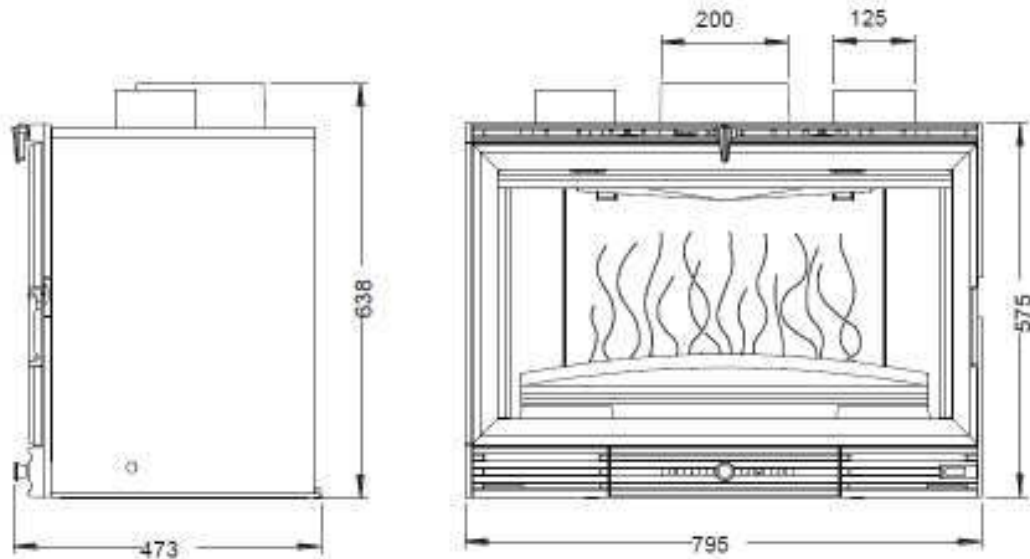
Προαπαιτούμενα

1. Να μην γίνουν σκαψίματα, σπασίματα και βάψιμο στους τοίχους
2. Η εγκατάσταση να ολοκληρωθεί σε 1 ημέρα (λόγω μικρών παιδιών)
3. Να μην πειραχθεί ή αλλαχθεί η υπάρχουσα μαρμάρινη επένδυση του τζακιού

Το υπάρχον τζάκι με το αίθριο



Η κασέτα Invicta 800 turbo



Caractéristiques de construction :

Masse de l'appareil	151 kg		
Raccordement au conduit de fumée par la buse située sur le dessus de l'appareil	diamètre 200 mm		
largeur utile pour le chargement des bûches	64 cm - Chargement en façade		
Encombrement	h 638 mm	lg 795 mm	prof 473 mm
Dimensions de la porte	h 465 mm	lg 780 mm	
Vision du feu	h 405 mm	lg 711 mm	
Plaque signalétique	rivetée à l'arrière du cendrier		
2 turbines axiales, 2 vitesses, interrupteur thermique déclenchement à 50°C, 2 sorties d'air haut Ø 125 sur le dessus			

Ο ΧΩΡΟΣ ΓΥΡΩ ΑΠΟ ΤΟ ΤΖΑΚΙ ΑΠΟΜΟΝΩΘΗΚΕ ΓΙΑ
ΕΛΑΧΙΣΤΟΠΟΙΗΣΗ ΤΗΣ ΣΚΟΝΗΣ, ΤΑ ΠΑΤΩΜΑΤΑ
ΣΤΡΩΘΗΚΑΝ ΜΕ 2ΠΛΟ ΧΑΡΤΟΝΙ (ΩΡΑ 08:00)



5

Ο ΠΑΛΙΟΣ ΘΕΡΜΟΘΑΛΑΜΟΣ (ΕΣΩΤΕΡΙΚΗ ΦΟΥΣΚΑ) ΕΣΠΑΣΕ ΑΠΟ ΚΑΤΩ ΧΩΡΙΣ ΕΞΩΤΕΡΙΚΗ ΤΡΥΠΑ- ΣΠΑΣΙΜΟ



Ο ΠΑΛΙΟΣ ΘΕΡΜΟΘΑΛΑΜΟΣ (ΕΣΩΤΕΡΙΚΗ ΦΟΥΣΚΑ) ΣΠΑΕΙ ΑΠΟ ΚΑΤΩ



...ΜΕ ΣΥΝΕΧΗ ΚΑΘΑΡΙΣΜΟ ΤΟΥ ΧΩΡΟΥ



8

Επισκεφθείτε την ιστοσελίδα μας για περισσότερα δείγματα εργασίας: <http://www.katharismostzakion.gr/>

ΤΟ ΣΠΑΣΙΜΟ ΟΛΟΚΛΗΡΩΝΕΤΑΙ ΑΠΟ ΜΕΣΑ



Επισκεφθείτε την ιστοσελίδα μας για περισσότερα δείγματα εργασίας: <http://www.katharismostzakion.gr/>

ΟΙ ΑΕΡΑΓΩΓΟΙ ΑΝΟΙΧΤΗΚΑΝ «ΧΕΙΡΟΥΡΓΙΚΑ» (ΟΙ ΜΟΝΕΣ ΕΞΩΤΕΡΙΚΕΣ ΕΠΕΜΒΑΣΕΙΣ)



10

ΑΝΟΙΧΘΗΚΑΝ 2 ΑΕΡΑΓΩΓΟΙ ΕΚΤΟΝΩΣΗΣ ΘΕΡΜΟΥ ΑΕΡΑ



ΟΛΟΚΛΗΡΩΘΗΚΕ ΤΟ ΣΠΑΣΙΜΟ ΚΑΙ ΚΑΘΑΡΙΣΜΟΣ ΤΗΣ ΦΟΥΣΚΑΣ ΕΣΩΤΕΡΙΚΑ



ΕΠΙΛΕΧΘΗΚΑΝ ΑΛΟΥΜΙΝΕΝΙΟΙ ΑΕΡΑΓΩΓΟΙ, ΒΑΜΕΝΟΙ ΗΛΕΚΤΡΟΣΤΑΤΙΚΑ ΣΤΟ ΧΡΩΜΑ ΤΟΥ ΤΟΙΧΟΥ. Ο ΜΠΡΟΣΤΑ ΑΕΡΑΓΩΓΟΣ (ΜΕΓΑΛΟΣ), ΚΑΤΑ ΤΑ 2/3 ΤΟΥ, ΕΚΤΕΛΕΙ «ΧΡΕΗ» ΦΥΣΙΚΗΣ ΡΟΗΣ ΑΕΡΑ, ΕΚΤΟΝΩΣΗΣ ΘΕΡΜΟΤΗΤΑΣ ΤΟΥ ΧΩΡΟΥ ΓΥΡΩ ΑΠΟ ΤΗΝ ΚΑΣΕΤΑ (ΘΕΡΜΟΘΑΛΑΜΟΥ).



ΑΝΟΙΧΘΗΚΕ Η ΔΙΟΔΟΣ ΓΙΑ ΠΑΡΟΧΗ ΕΞΩΤΕΡΙΚΟΥ ΑΕΡΑ (Φ12) ΣΤΗΝ ΒΑΣΗ ΤΟΥ ΤΖΑΚΙΟΥ



ΤΟΠΟΘΕΤΗΘΗΚΕ ΚΕΡΑΜΟΒΑΜΒΑΚΑΣ ΓΙΑ ΝΑ ΜΟΝΩΘΕΙ ΠΕΡΙΜΕΤΡΙΚΑ Η ΚΑΣΕΤΑ ΑΠΟ ΤΟΥΣ ΤΟΙΧΟΥΣ



15

ΜΕΣΑ ΑΠΟ ΤΗΝ ΦΟΥΣΚΑ ΑΡΧΙΣΕ ΝΑ ΔΗΜΙΟΥΡΓΕΙΤΑΙ ΘΕΡΜΟΘΑΛΑΜΟΣ ΑΠΟ ΠΕΡΤΟΒΑΜΒΑΚΑ (ROCKWOOL) & ΤΑΡΑΝΙ



ΟΛΟΚΛΗΡΩΘΗΚΕ Ο ΘΕΡΜΟΘΑΛΑΜΟΣ ΜΕ ΤΟ «ΤΑΒΑΝΙ» ΑΠΟ ΛΑΜΑΡΙΝΑ.
ΠΕΡΑΣΤΗΚΑΝ –ΙΣΙΟΙ- ΑΝΟΞΕΙΔΩΤΟΙ ΣΩΛΗΝΕΣ ΚΑΥΣΑΕΡΙΩΝ 200ΜΜ, ΜΕΣΑ ΑΠΟ
ΤΟΝ ΠΑΛΙΟ (25Χ25) ΚΑΠΝΟΣΩΛΗΝΑ, ΜΕΧΡΙ ΤΗΝ ΣΚΕΠΗ (8+ ΜΕΤΡΑ).



17

Η ΚΑΣΕΤΑ ΕΤΟΙΜΗ ΓΙΑ ΕΙΣΑΓΩΓΗ ΣΤΟΝ ΧΩΡΟ ΤΟΥ
ΤΖΑΚΙΟΥ
(INVICTA 800 TURBO 18KW, 150+ ΚΙΛΑ)

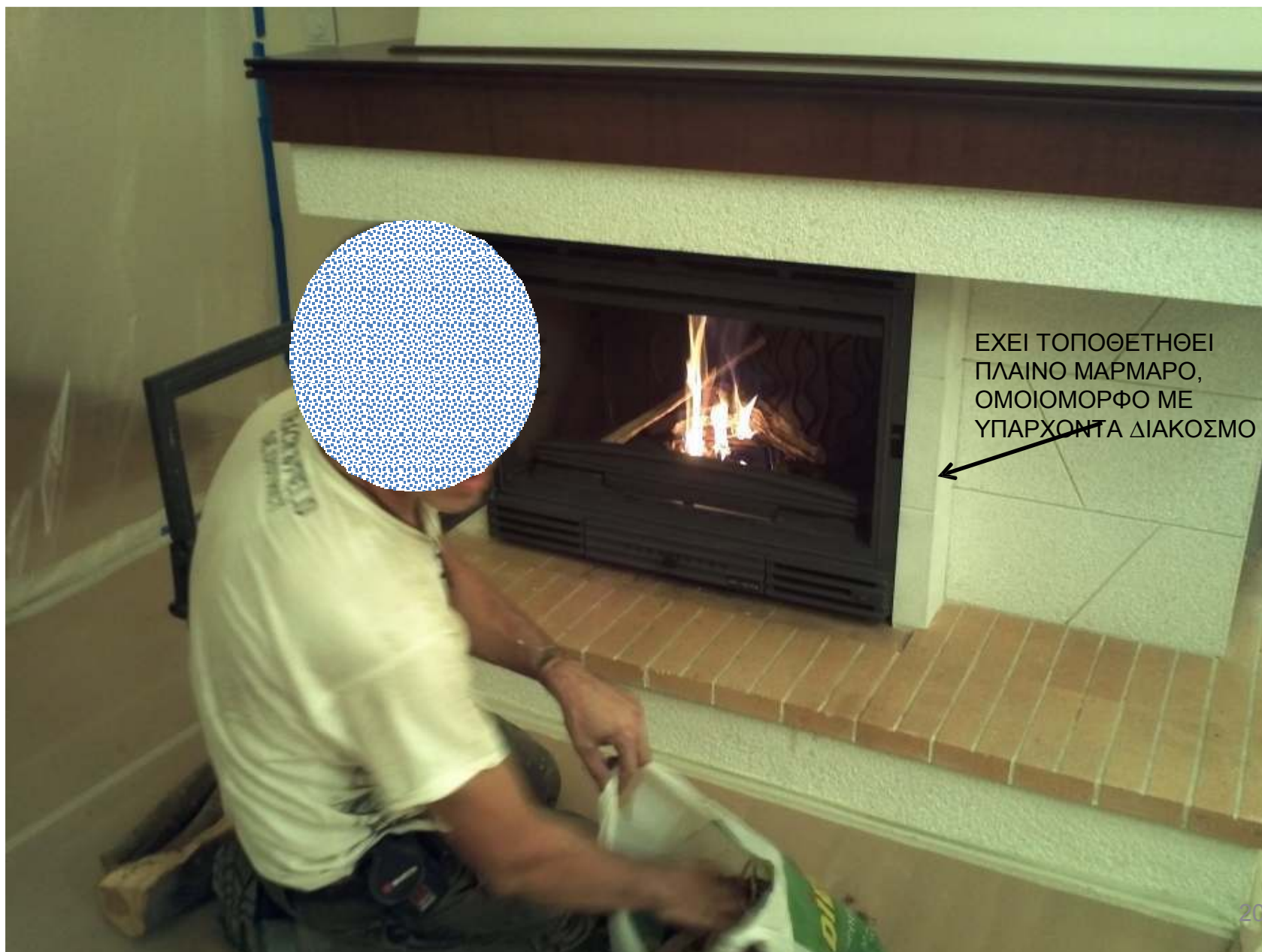


Η ΚΑΣΕΤΑ ΕΧΕΙ ΜΠΕΙ ΚΑΙ «ΑΛΦΑΔΙΑΣΤΕΙ»
ΟΙ ΣΩΛΗΝΕΣ ΚΑΥΣΑΕΡΙΩΝ ΔΙΑΚΡΙΝΟΝΤΑΙ ΜΕΣΑ ΑΠΟ ΤΟ ΑΝΟΙΓΜΑ.
ΜΕΤΑ ΑΠΟ ΠΟΛΥ ΠΡΟΣΕΚΤΙΚΟ ΜΕΤΡΗΜΑ & ΡΥΘΜΙΣΕΙΣ, ΟΙ ΚΑΠΝΟΣΩΛΗΝΕΣ «ΠΕΦΤΟΥΝ»
ΑΚΡΙΒΩΣ ΣΤΗΝ ΘΕΣΗ ΤΟΥΣ & ΣΦΙΓΓΟΝΤΑΙ ΜΕ ΚΟΛΛΑΡΑ. ΣΦΡΑΓΙΖΕΤΑΙ ΜΕ ΣΙΛΙΚΟΝΗ Η
ΕΙΣΑΓΩΓΗ ΚΑΠΝΟΣΩΛΗΝΑ ΣΤΗΝ ΚΑΣΕΤΑ



ΧΡΗΣΙΜΟΠΟΙΗΘΗΚΑΝ
ΚΟΜΜΑΤΙΑ ΣΙΔΗΡΟΥ ΩΣ
«πόδια» ΤΑ ΟΠΟΙΑ
«ΑΛΦΑΔΙΑΣΑΝ» & ΣΗΚΩΣΑΝ
ΤΗΝ ΚΑΣΕΤΑ 2cm ΑΠΟ ΤΗΝ
ΒΑΣΗ, ΩΣΤΕ ΝΑ ΤΡΑΒΑΕΙ
ΕΥΚΟΛΑ ΤΟΝ ΕΞΩΤΕΡΙΚΟ
ΑΕΡΑ ΠΟΥ ΤΕΡΜΑΤΙΖΕΙ
ΚΑΤΩ ΑΠΟ ΤΗΝ ΚΑΣΕΤΑ
(ΦΩΤΟ ΣΕΛ. 15)

ΓΙΝΕΤΑΙ Η ΠΡΩΤΗ ΔΟΚΙΜΗ - ΩΡΑ 21:00



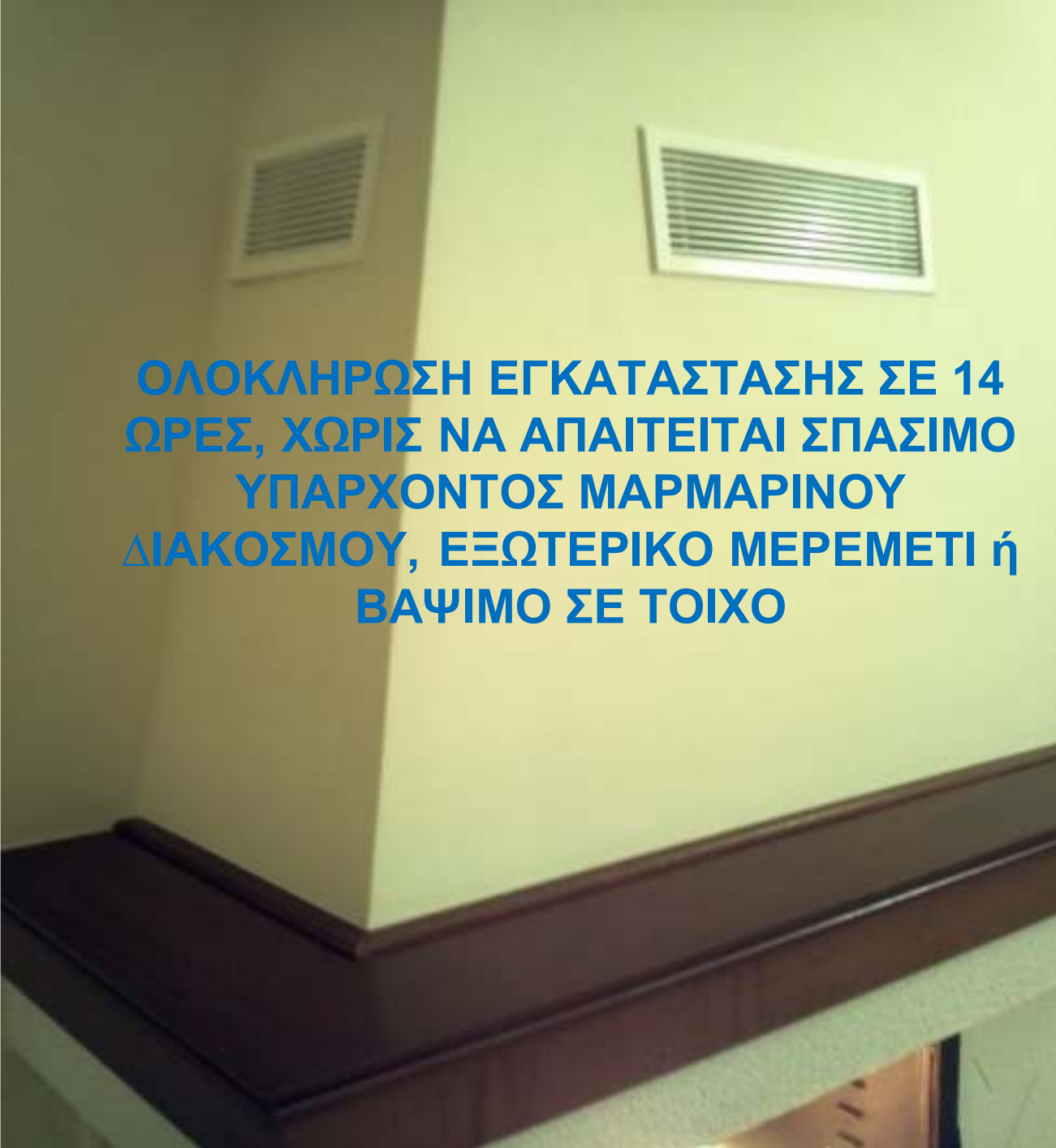
ΜΕΣΑ ΣΕ 15 ΛΕΠΤΑ «ΜΠΟΥΜΠΟΥΝΙΣΕ» !!!
Ο ΘΕΡΜΟΣΤΑΤΗΣ ΤΗΣ ΚΑΣΕΤΑΣ ΕΧΕΙ
ΠΙΑΣΕΙ 50C & ΕΧΕΙ ΑΝΟΙΞΕΙ Η ΠΡΩΤΗ ΣΚΑΛΑ
ΤΟΥ ΒΕΝΤΙΛΑΤΕΡ.
ΤΟ ΧΕΡΙ ΔΕΝ ΜΠΟΡΕΙ ΝΑ ΑΚΟΥΜΠΗΣΕΙ ΤΑ
ΑΝΟΙΓΜΑΤΑ ΑΠΟ ΤΗΝ ΘΕΡΜΟΤΗΤΑ ΤΟΥ
ΑΕΡΑ, ΤΟΣΟ ΤΩΝ ΒΕΝΤΙΛΑΤΕΡ, ΟΣΟ ΚΑΙ
ΤΗΣ ΦΥΣΙΚΗΣ ΡΟΗΣ ΑΠΟ ΤΟΝ
ΘΕΡΜΟΘΑΛΑΜΟ.





ΑΠΟ ΕΔΩ
ΕΚΤΟΝΩΝΕΤΑΙ Η
ΦΥΣΙΚΗ ΡΟΗ ΤΟΥ ΑΕΡΑ
ΑΠΟ ΤΗΝ ΦΟΥΣΚΑ ΤΟΥ
ΤΖΑΚΙΟΥ

ΑΠΟ ΕΔΩ «ΦΥΣΑΕΙ» Η
ΜΙΑ ΕΞΟΔΟΣ
ΒΕΒΙΑΣΜΕΝΟΥ ΑΕΡΑ
(ΤΟΥ ΒΕΝΤΙΛΑΤΕΡ)



**ΟΛΟΚΛΗΡΩΣΗ ΕΓΚΑΤΑΣΤΑΣΗΣ ΣΕ 14
ΩΡΕΣ, ΧΩΡΙΣ ΝΑ ΑΠΑΙΤΕΙΤΑΙ ΣΠΑΣΙΜΟ
ΥΠΑΡΧΟΝΤΟΣ ΜΑΡΜΑΡΙΝΟΥ
ΔΙΑΚΟΣΜΟΥ, ΕΞΩΤΕΡΙΚΟ ΜΕΡΕΜΕΤΙ ή
ΒΑΨΙΜΟ ΣΕ ΤΟΙΧΟ**